

Материалы Фонда «Общественное мнение». <http://www.fom.ru/>

09.11.2006, Обзор

Светлана Климова

Жители села и российское сельское хозяйство

Опрос населения в 100 населенных пунктах 44 областей, краев и республик России. Интервью по месту жительства 4-5 ноября 2006 г.. 1500 респондентов. Статистическая погрешность не превышает 3,6%.

Основная работа по реализации национального проекта «Сельское хозяйство» ложится на работников агропромышленного комплекса. Что это за люди, как они живут? Согласно сложившимся в общественном мнении представлениям о нынешних крестьянах, прежде всего это люди очень скромного достатка. Уверены, что работники сельского хозяйства живут беднее большинства россиян, 67% респондентов. Думают, что крестьяне живут так же, как большинство россиян, 19% опрошенных. А мнение, что они богаче большинства, разделяют лишь 5%.

Оценки динамики материального положения крестьян тоже далеки от оптимизма. Считают, что работники сельского хозяйства сейчас живут хуже, чем год назад, 45% респондентов (среди жителей сел – 55%). Полагают, что в жизни этих людей ничего не изменилось, 31% опрошенных. И лишь 9% сказали, что за последний год сельчане стали жить лучше.

Примерно половина горожан бывали в этом году в селах, деревнях, на хуторах. Многие из них обсуждали с людьми, постоянно живущими в сельской местности, положение дел на селе. Большинство горожан, бывавших в селах и беседовавших с местными жителями, слышали отрицательные мнения о ситуации в сельском хозяйстве (76% в этой группе, или 28% от общего числа опрошенных). Положительные мнения слышали лишь 11% «осведомленных» горожан (4% от общего числа опрошенных). Не удивительно, что, по мнению большинства участников опроса (67%), за последние два-три года в сельском хозяйстве число работников сократилось. Жители села это мнение разделяют еще чаще – 79%. Считают, что численность занятых в сельском хозяйстве не меняется, 13% респондентов. Есть и такие, кто думает, что она увеличивается, – 5%.

Перспективы людей, занятых крестьянским трудом, по мнению многих, не внушают оптимизма. Полагают, что нельзя стать успешным, состоятельным человеком, занимаясь сельским хозяйством, 45% опрошенных (среди жителей села – 51%). Противоположную точку зрения разделяют 35% респондентов. Чаще это люди в возрасте до 35 лет (41%), лица с высшим образованием (42%), жители мегаполисов (44%).

Этих участников опроса спросили (в открытой форме), какие люди, по их мнению, сегодня могут стать успешными, состоятельными, занимаясь сельским хозяйством. Чаще

всею условием успешности респонденты считают наличие стартового капитала, денег (9%). На важность другого ресурса – средств производства – обратили внимание 4% («кто имеет трактор на селе»; «у которых есть земли»). Столько же опрошенных отметили, что важно иметь нематериальный ресурс – связи в структурах власти («если у них есть связи в верхах»). 8% респондентов считают главным условием успешности занятий сельским хозяйством деловые качества, которые можно назвать «комплексом дисциплины», – трудолюбие, добросовестность, выносливость. Столько же (в сумме 8%) тех, кто полагает залогом успеха другой набор деловых качеств, который можно назвать «комплексом инициативы», – активность, инициативность, предприимчивость, целеустремленность, напористость, смелость, самостоятельность («хваткие»; «пробивные»). По мнению 5% опрошенных, чтобы достичь успеха в сфере сельскохозяйственного производства, людям необходимы ум, грамотность, наличие специальных знаний. Также упоминались такие качества, как желание трудиться, любовь к земле, трезвость, и др.

Представление, что сельские жители отрицательно относятся к своим односельчанам, добившимся материального благополучия, разделяют 35% опрошенных (в селах – 29%). Мнения, что на селе отношение к успешным крестьянам главным образом положительное, придерживаются 21% респондентов (в селах – 23%). Считают это отношение в основном безразличным 16% (в селах – 23%).

* * *

В рамках проводимого нами мониторинга большинство опрошенных россиян, как и месяц назад, отрицательно оценили положение дел на селе: ответили «плохо» 72% (было – 71%); «удовлетворительно» – 17% (было – 19%); «хорошо», как и в прошлом опросе, – 4%. Жители сел по-прежнему чаще, чем россияне в среднем, дают ситуации в сельском хозяйстве негативные оценки (79%).

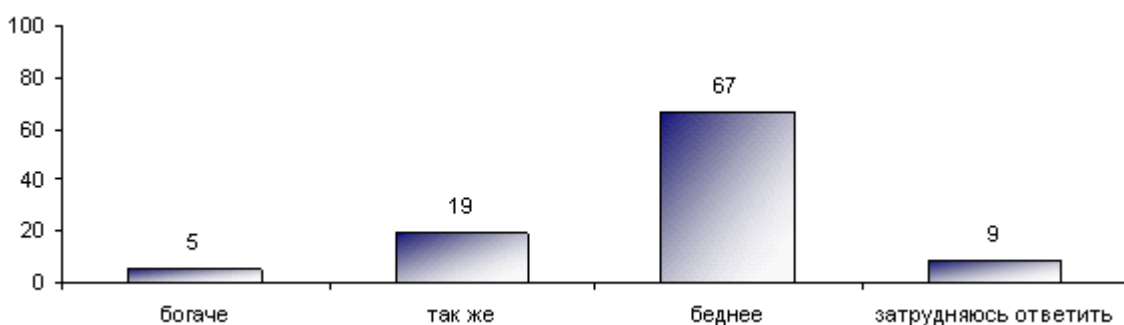
Осведомленность населения о национальном проекте «Сельское хозяйство» за последний месяц несколько выросла. Знают об этом проекте, как и в октябре, 23%, но стало больше тех, кто «что-то слышал», – 42% (было – 37%), и меньше тех, кто впервые услышал о нем в ходе опроса (32% против 37%).

Думают, что реализация национального проекта «Сельское хозяйство» приведет к росту производства в сельскохозяйственной отрасли, 34%; что не приведет – 30%; затруднились с ответом 36%. Примерно таким же распределением ответов было и месяц назад.

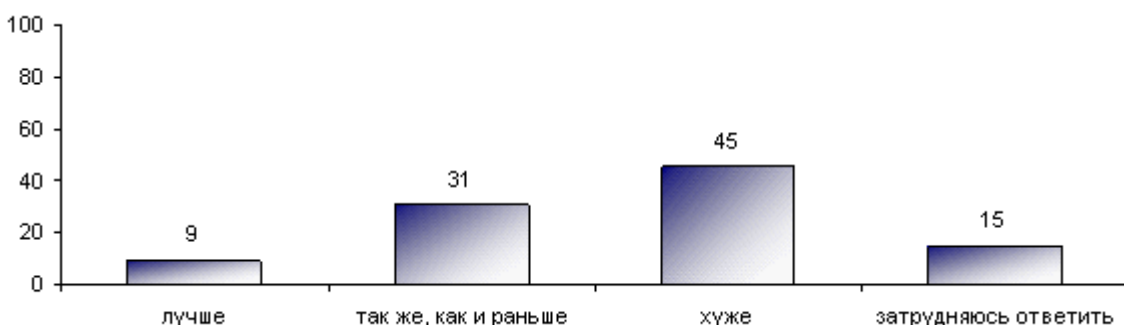
09.11.2006, *Графики*

Люди села

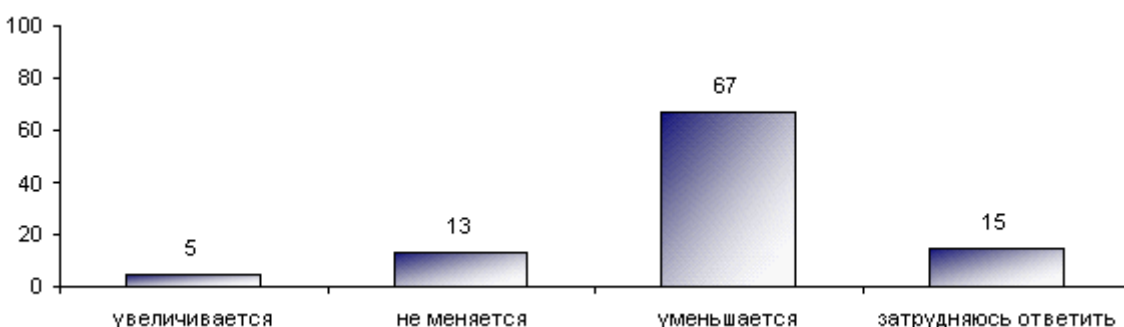
КАК ВАМ КАЖЕТСЯ, СЕЙЧАС ЛЮДИ, РАБОТАЮЩИЕ В СЕЛЬСКОМ ХОЗЯЙСТВЕ, ЖИВУТ БОГАЧЕ БОЛЬШИНСТВА РОССИЯН, БЕДНЕЕ ИЛИ ПРИМЕРНО ТАК ЖЕ?



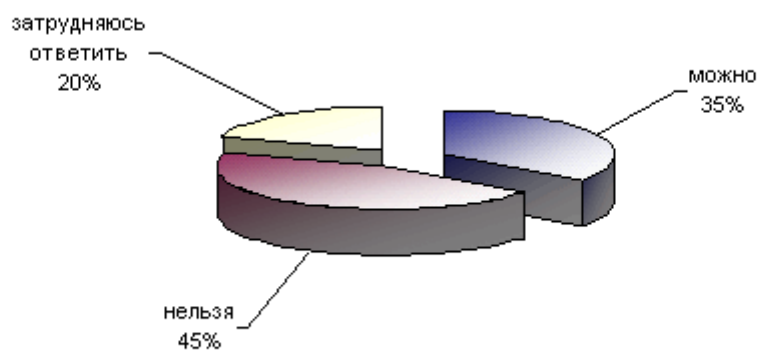
ЕСЛИ ГОВОРИТЬ В ЦЕЛОМ, КАК ВАМ КАЖЕТСЯ, ЗА ПОСЛЕДНИЙ ГОД ЛЮДИ, РАБОТАЮЩИЕ В СЕЛЬСКОМ ХОЗЯЙСТВЕ, СТАЛИ ЖИТЬ ЛУЧШЕ, ХУЖЕ ИЛИ ЖИВУТ ТАК ЖЕ, КАК И РАНЬШЕ?



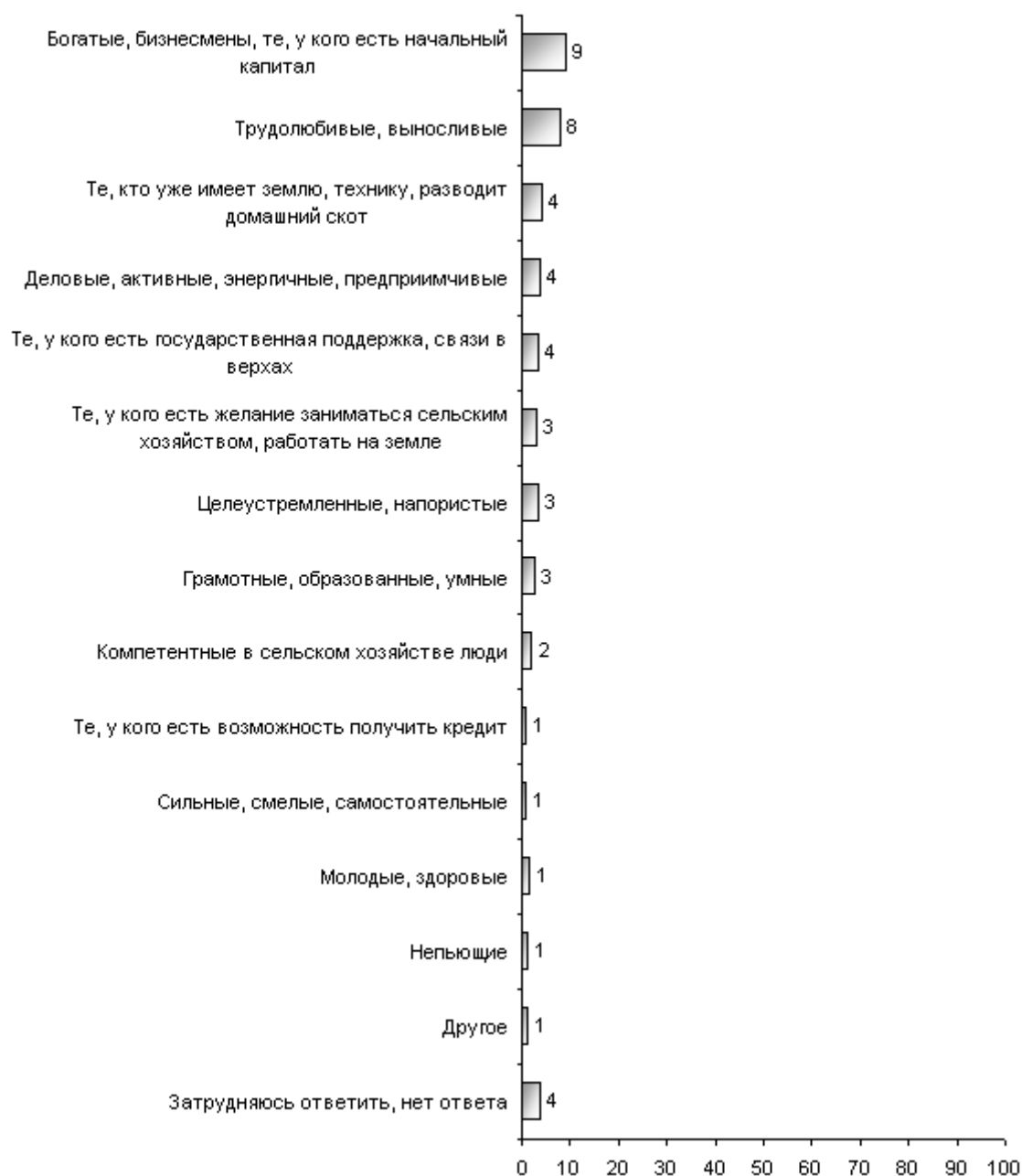
КАК ВЫ ДУМАЕТЕ, ЗА ПОСЛЕДНИЕ ДВА-ТРИ ГОДА В РОССИИ ЧИСЛЕННОСТЬ ЛЮДЕЙ, РАБОТАЮЩИХ В СЕЛЬСКОМ ХОЗЯЙСТВЕ - В КОЛХОЗАХ, СОВХОЗАХ, ДРУГИХ СЕЛЬСКОХОЗЯЙСТВЕННЫХ ПРЕДПРИЯТИЯХ, - УВЕЛИЧИВАЕТСЯ, УМЕНЬШАЕТСЯ ИЛИ В ЦЕЛОМ НЕ МЕНЯЕТСЯ?



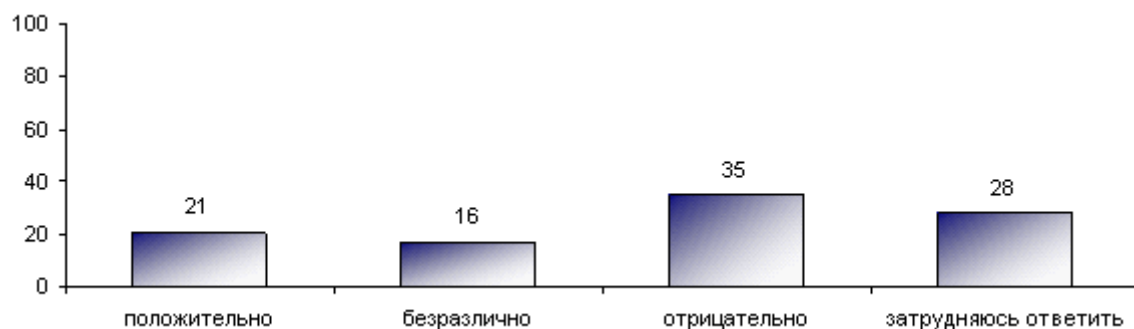
КАК ВЫ ДУМАЕТЕ, СЕЙЧАС МОЖНО ИЛИ НЕЛЬЗЯ СТАТЬ УСПЕШНЫМ, СОСТОЯТЕЛЬНЫМ, ЗАНИМАЯСЬ СЕЛЬСКИМ ХОЗЯЙСТВОМ?



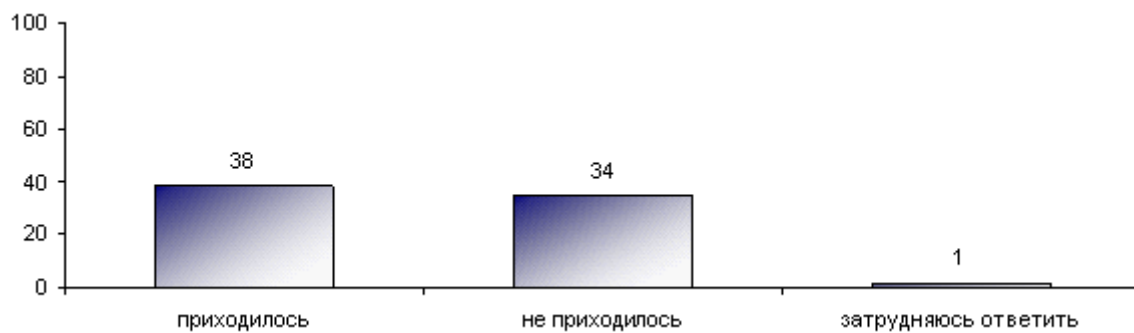
КАКИЕ ЛЮДИ, ПО ВАШЕМУ МНЕНИЮ, СЕГОДНЯ МОГУТ СТАТЬ УСПЕШНЫМИ, СОСТОЯТЕЛЬНЫМИ, ЗАНИМАЯСЬ СЕЛЬСКИМ ХОЗЯЙСТВОМ? (Открытый вопрос*. Задавался заявившим, что сейчас можно стать успешным, состоятельным, занимаясь сельским хозяйством, - 35% от всех опрошенных.)



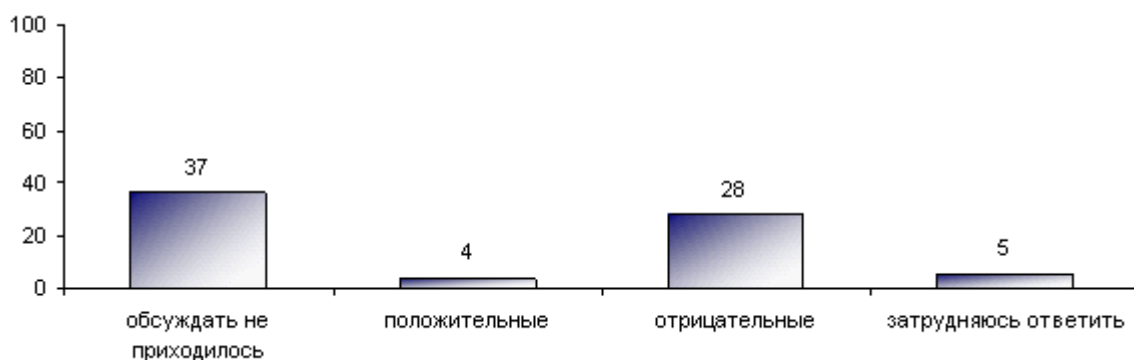
КАК БОЛЬШИНСТВО СЕЛЬСКИХ ЖИТЕЛЕЙ, ПО ВАШЕМУ МНЕНИЮ, ОТНОСЯТСЯ К ТЕМ ОДНОСЕЛЬЧАНАМ, КОТОРЫХ МОЖНО СЧИТАТЬ УСПЕШНЫМИ, СОСТОЯТЕЛЬНЫМИ, - ПОЛОЖИТЕЛЬНО, ОТРИЦАТЕЛЬНО ИЛИ БЕЗРАЗЛИЧНО?



В ЭТОМ ГОДУ ВАМ ПРИХОДИЛОСЬ ИЛИ НЕ ПРИХОДИЛОСЬ БЫВАТЬ В КАКОМ-НИБУДЬ РОССИЙСКОМ СЕЛЕ, ДЕРЕВНЕ, СТАНИЦЕ, ХУТОРЕ? (Отгветы городских жителей.)



В ЭТОМ ГОДУ ВАМ ПРИХОДИЛОСЬ ИЛИ НЕ ПРИХОДИЛОСЬ ОБСУЖДАТЬ С ЛЮДЬМИ, ПОСТОЯННО ЖИВУЩИМИ В СЕЛЬСКОЙ МЕСТНОСТИ, ПОЛОЖЕНИЕ ДЕЛ В СЕЛЕ? И ЕСЛИ ПРИХОДИЛОСЬ, ТО КАКИЕ МНЕНИЯ ВЫСКАЗЫВАЛИСЬ ЧАЩЕ - ПОЛОЖИТЕЛЬНЫЕ ИЛИ ОТРИЦАТЕЛЬНЫЕ? (Ответы городских жителей.)



	Россия, все	Доверие В. Путину				Адаптация				Пол	Возраст			Образование				Доход на члена семьи				Тип населенного пункта			
		доверяю	отчасти доверяю, отчасти нет	не доверяю	оптимисты	адаптированные	пессимисты	неадаптированные	пессимисты		мужской	женский	18 - 35 лет		36 - 54 лет	55 лет и старше	ниже среднего		среднее общее	среднее специальное	высшее		2000 руб. и менее	2001 - 3999 руб.	4000 руб. и более
Доли групп	100	57	29	9	34	24	38	46	54	37	37	26	14	33	36	17	26	28	30	9	12	19	36	25	
Люди села																									
КАК ВАМ КАЖЕТСЯ, СЕЙЧАС ЛЮДИ, РАБОТАЮЩИЕ В СЕЛЬСКОМ ХОЗЯЙСТВЕ, ЖИВУТ БОГАЧЕ БОЛЬШИНСТВА РОССИЯН, БЕДНЕЕ ИЛИ ПРИМЕРНО ТАК ЖЕ?																									
богаче	5	6	5	4	5	5	5	4	6	4	5	7	7	5	6	4	5	8	4	2	7	3	6	6	
так же	19	21	19	13	23	19	16	19	20	22	17	19	16	19	22	17	16	20	19	16	18	25	19	18	
беднее	67	64	68	78	63	67	70	69	64	64	71	64	66	67	64	71	74	60	67	73	69	63	64	69	
затрудняюсь ответить	9	9	8	6	8	10	8	8	10	10	7	11	11	9	8	8	5	11	10	9	6	9	11	7	

ЕСЛИ ГОВОРИТЬ В ЦЕЛОМ, КАК ВАМ КАЖЕТСЯ, ЗА ПОСЛЕДНИЙ ГОД ЛЮДИ, РАБОТАЮЩИЕ В СЕЛЬСКОМ ХОЗЯЙСТВЕ, СТАЛИ ЖИТЬ ЛУЧШЕ, ХУЖЕ ИЛИ ЖИВУТ ТАК ЖЕ, КАК И РАНЬШЕ?

лучше	9	12	6	4	13	9	6	9	9	10	8	10	7	9	10	11	6	12	10	11	10	7	9	10
так же, как и раньше	31	33	28	29	36	31	26	32	30	34	31	26	29	27	31	39	29	27	33	35	38	33	29	27
хуже	45	40	51	56	37	46	53	46	44	39	48	50	53	48	45	35	56	43	40	35	39	45	43	55
затрудняюсь ответить	15	15	15	11	15	13	15	13	17	17	13	15	11	17	14	15	10	17	17	19	13	15	19	8

КАК ВЫ ДУМАЕТЕ, ЗА ПОСЛЕДНИЕ ДВА-ТРИ ГОДА В РОССИИ ЧИСЛЕННОСТЬ ЛЮДЕЙ, РАБОТАЮЩИХ В СЕЛЬСКОМ ХОЗЯЙСТВЕ - В КОЛХОЗАХ, СОВХОЗАХ, ДРУГИХ СЕЛЬСКОХОЗЯЙСТВЕННЫХ ПРЕДПРИЯТИЯХ, - УВЕЛИЧИВАЕТСЯ, УМЕНЬШАЕТСЯ ИЛИ В ЦЕЛОМ НЕ МЕНЯЕТСЯ?

увеличивается	5	6	4	1	8	5	2	4	6	7	3	5	5	4	6	6	3	6	6	6	5	5	5	3
не меняется	13	13	14	10	16	15	10	14	12	15	11	12	11	13	12	16	11	11	14	13	15	17	12	10
уменьшается	67	66	66	82	61	68	74	68	67	62	74	67	66	68	70	63	79	65	64	66	68	65	60	79
затрудняюсь ответить	15	14	17	7	16	12	15	14	15	16	13	16	18	15	13	15	7	18	16	15	12	13	22	7

КАК ВЫ ДУМАЕТЕ, СЕЙЧАС МОЖНО ИЛИ НЕЛЬЗЯ СТАТЬ УСПЕШНЫМ, СОСТОЯТЕЛЬНЫМ, ЗАНИМАЯСЬ СЕЛЬСКИМ ХОЗЯЙСТВОМ?

можно	35	41	28	25	46	35	27	35	35	41	33	30	27	35	35	42	30	35	38	37	44	38	32	33
нельзя	45	39	52	60	36	49	51	49	42	40	50	46	43	46	47	42	52	41	45	50	41	44	42	51
затрудняюсь ответить	20	19	20	15	18	16	22	16	23	19	17	24	30	19	18	16	18	23	17	13	15	18	26	17

КАК БОЛЬШИНСТВО СЕЛЬСКИХ ЖИТЕЛЕЙ, ПО ВАШЕМУ МНЕНИЮ, ОТНОСЯТСЯ К ТЕМ ОДНОСЕЛЬЧАНАМ, КОТОРЫХ МОЖНО СЧИТАТЬ УСПЕШНЫМИ, СОСТОЯТЕЛЬНЫМИ, - ПОЛОЖИТЕЛЬНО, ОТРИЦАТЕЛЬНО ИЛИ БЕЗРАЗЛИЧНО?

положительно	21	23	21	11	22	22	20	20	22	24	19	19	15	22	21	21	21	26	17	8	20	19	24	23
безразлично	16	15	19	15	18	18	14	17	16	19	14	17	20	15	17	14	19	14	15	19	12	15	14	23
отрицательно	35	33	36	42	35	35	34	34	35	32	37	35	29	32	36	41	33	33	37	44	44	34	33	29

затрудняюсь ответить	28	28	25	32	25	26	32	29	28	26	30	29	36	30	26	23	28	27	31	30	23	32	29	26
----------------------	----	----	----	----	----	----	----	----	----	----	----	----	----	----	----	----	----	----	----	----	----	----	----	----

В ЭТОМ ГОДУ ВАМ ПРИХОДИЛОСЬ ИЛИ НЕ ПРИХОДИЛОСЬ БЫВАТЬ В КАКОМ-НИБУДЬ РОССИЙСКОМ СЕЛЕ, ДЕРЕВНЕ, СТАНИЦЕ, ХУТОРЕ? (Ответы городских жителей.)

приходилось	38	36	39	55	45	38	34	40	37	43	41	28	21	38	41	48	29	38	48	49	53	52	51	0
не приходилось	34	35	31	36	35	37	31	33	36	34	30	41	32	33	35	39	19	35	40	47	47	47	44	0
затрудняюсь ответить	1	1	1	0	1	1	1	1	1	1	1	2	1	1	2	1	1	1	1	4	0	1	2	0

В ЭТОМ ГОДУ ВАМ ПРИХОДИЛОСЬ ИЛИ НЕ ПРИХОДИЛОСЬ ОБСУЖДАТЬ С ЛЮДЬМИ, ПОСТОЯННО ЖИВУЩИМИ В СЕЛЬСКОЙ МЕСТНОСТИ, ПОЛОЖЕНИЕ ДЕЛ В СЕЛЕ? И ЕСЛИ ПРИХОДИЛОСЬ, ТО КАКИЕ МНЕНИЯ ВЫСКАЗЫВАЛИСЬ ЧАЩЕ - ПОЛОЖИТЕЛЬНЫЕ ИЛИ ОТРИЦАТЕЛЬНЫЕ? (Ответы городских жителей.)

обсуждать не приходилось	37	38	33	35	40	39	31	34	39	41	31	38	30	35	38	42	21	38	43	53	52	52	45	0
положительные	4	4	5	1	6	5	2	4	4	4	4	4	5	3	5	4	2	4	6	5	2	4	7	0
отрицательные	28	24	28	50	30	27	27	30	26	27	31	24	16	28	30	34	22	28	32	31	41	40	36	0
затрудняюсь ответить	5	5	5	5	7	4	5	6	5	5	6	5	3	6	5	7	4	5	8	11	5	4	9	0

Нацпроект «Сельское хозяйство»: мониторинг

НА ВАШ ВЗГЛЯД, КАК СЕГОДНЯ ОБСТОЯТ ДЕЛА В РОССИЙСКОМ СЕЛЬСКОМ ХОЗЯЙСТВЕ - ХОРОШО, УДОВЛЕТВОРИТЕЛЬНО ИЛИ ПЛОХО?

хорошо	4	6	3	1	5	4	4	4	5	5	4	3	4	5	4	5	5	6	3	4	0	4	5	6
удовлетворительно	17	19	16	9	25	16	10	17	17	23	13	13	14	17	17	18	13	17	19	20	21	23	16	11
плохо	72	68	75	87	62	75	80	74	71	62	78	78	75	70	73	72	78	71	73	69	72	67	71	79

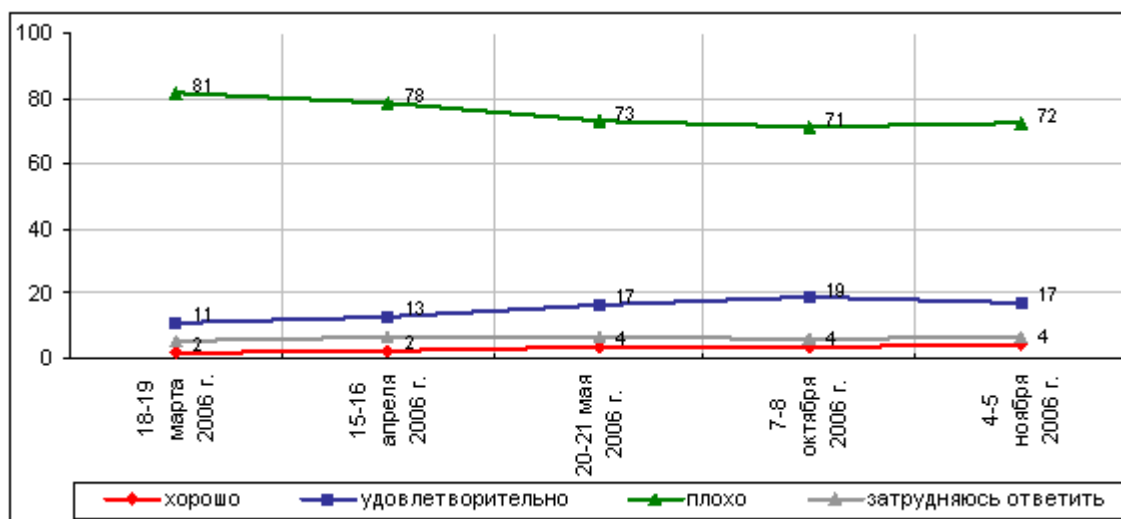
затрудняюсь ответить	6	7	6	3	7	4	6	5	8	9	4	6	8	8	5	5	4	6	5	7	6	7	8	3
ВЫ ЗНАЕТЕ, ЧТО-ТО СЛЫШАЛИ ИЛИ СЛЫШИТЕ СЕЙЧАС ВПЕРВЫЕ О НАЦИОНАЛЬНОМ ПРОЕКТЕ ПО РАЗВИТИЮ СЕЛЬСКОГО ХОЗЯЙСТВА, КОТОРЫЙ НАЧАЛ РЕАЛИЗОВЫВАТЬСЯ В РОССИИ В 2006 ГОДУ?																								
знаю	23	25	21	23	27	28	16	25	21	20	25	24	11	17	27	36	19	25	26	27	18	23	24	22
что-то слышал(- а)	42	42	43	43	39	42	47	44	41	40	44	43	39	41	46	39	47	43	43	34	46	40	42	45
слышу сейчас впервые	32	30	34	33	30	29	34	28	36	38	28	30	44	39	25	24	31	29	29	38	35	35	30	28
затрудняюсь ответить	3	3	2	1	4	1	3	3	3	3	3	4	6	3	2	1	4	3	2	1	1	2	3	5
КАК ВЫ ПОЛАГАЕТЕ, РЕАЛИЗАЦИЯ НАЦИОНАЛЬНОГО ПРОЕКТА «СЕЛЬСКОЕ ХОЗЯЙСТВО» ПРИВЕДЕТ ИЛИ НЕ ПРИВЕДЕТ К РОСТУ ПРОИЗВОДСТВА В СЕЛЬСКОХОЗЯЙСТВЕННОЙ ОТРАСЛИ?																								
приведет	34	42	26	15	43	36	25	32	35	39	30	30	28	33	32	42	25	33	43	36	42	37	34	26
не приведет	30	22	37	60	24	29	37	34	27	24	35	33	26	31	32	30	38	26	28	25	27	34	24	39
затрудняюсь ответить	36	37	37	24	33	34	38	34	38	37	35	37	46	36	36	28	37	41	29	39	31	28	42	35

09.11.2006, Графики

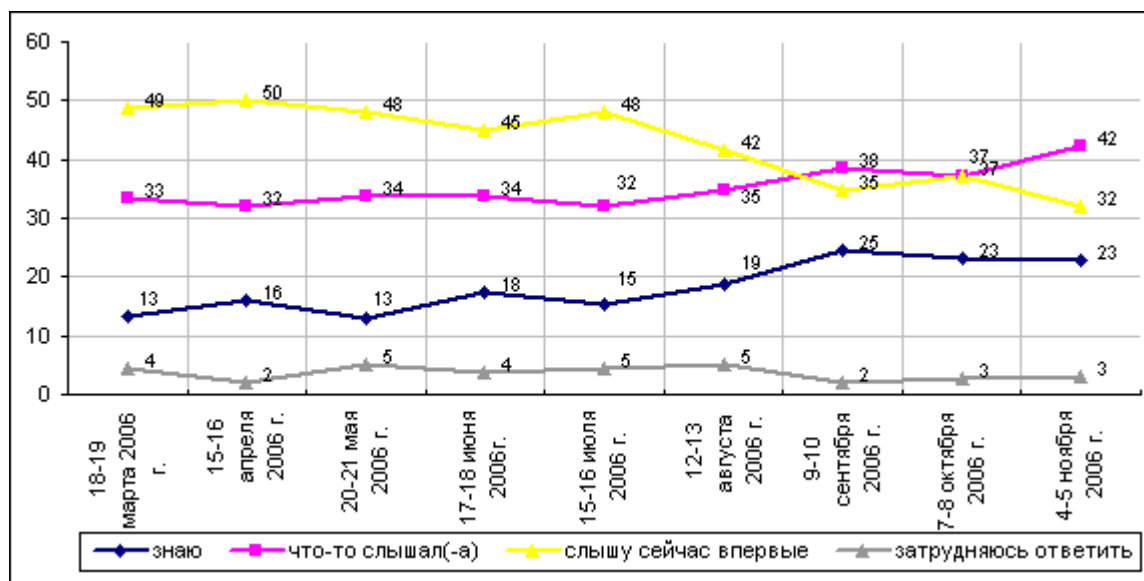
Нацпроект «Сельское хозяйство»: мониторинг

Опрос населения в 100 населенных пунктах 44 областей, краев и республик России. Интервью по месту жительства 4-5 ноября 2006 г.. 1500 респондентов. Статистическая погрешность не превышает 3,6%.

НА ВАШ ВЗГЛЯД, КАК СЕГОДНЯ ОБСТОЯТ ДЕЛА В РОССИЙСКОМ СЕЛЬСКОМ ХОЗЯЙСТВЕ - ХОРОШО, УДОВЛЕТВОРИТЕЛЬНО ИЛИ ПЛОХО?



ВЫ ЗНАЕТЕ, ЧТО-ТО СЛЫШАЛИ ИЛИ СЛЫШИТЕ СЕЙЧАС ВПЕРВЫЕ О НАЦИОНАЛЬНОМ ПРОЕКТЕ ПО РАЗВИТИЮ СЕЛЬСКОГО ХОЗЯЙСТВА, КОТОРЫЙ НАЧАЛ РЕАЛИЗОВЫВАТЬСЯ В РОССИИ В 2006 ГОДУ?



КАК ВЫ ПОЛАГАЕТЕ, РЕАЛИЗАЦИЯ НАЦИОНАЛЬНОГО ПРОЕКТА «СЕЛЬСКОЕ ХОЗЯЙСТВО» ПРИВЕДЕТ ИЛИ НЕ ПРИВЕДЕТ К РОСТУ ПРОИЗВОДСТВА В СЕЛЬСКОХОЗЯЙСТВЕННОЙ ОТРАСЛИ?

